

Das Veranstaltungsformat IMMIGRA wurde 2008 von der Landeshauptstadt Saarbrücken und der Saarländischen Initiative Migration und Arbeitswelt (SIMA) im Förderprogramm „IQ“ entwickelt.

Einladung

Davet

Invitation

Invitación

Invito

Invitatie

Convite

### Ohne Anmeldung!

Der Besuch der Fachtagung und Informationsbörse am Nachmittag ist ohne Anmeldung möglich.

Die Teilnahme ist kostenlos.

### Kontakt:

Kreisstadt Neunkirchen  
Željko Čudina (Integrationsbeauftragter)  
Tel.: 06821/202-418  
E-Mail: zeljko.cudina@neunkirchen.de

IQ Landesnetzwerk Saarland  
Giusy Grillo (Koordination)  
Tel.: 0681/5867-708  
E-Mail: grillo@gim-htw.de

www.immigra.de

### Veranstalter:

Landkreis Neunkirchen, Kreisstadt Neunkirchen,  
Netzwerk für Integration im Landkreis Neunkirchen,  
sowie das IQ Landesnetzwerk Saarland.



### Kooperationspartner:

Volkshochschule Neunkirchen, Ministerium für  
Soziales, Gesundheit, Frauen und Familie Saarland



Das Förderprogramm „IQ“ wird finanziert durch:



## GRUSSWORT

Liebe Besucherinnen und Besucher der IMMIGRA 2014 in Neunkirchen,

die erste Zeit in einem noch fremden Land kann für Neuzuwanderer nicht nur spannend sondern unter Umständen auch sehr anstrengend sein. Sie ist auf jeden Fall geprägt von überdurchschnittlich hohem Informationsbedarf und der kontinuierlichen Suche nach Beratung und Orientierung. In der Kreisstadt und dem Landkreis Neunkirchen gibt es eine Vielzahl von Institutionen, Verbänden und Vereinen, in denen sich Menschen für Integrationsförderung engagieren sowie Beratung und Unterstützung in verschiedenen Orientierungsphasen anbieten – viele von ihnen auch in der Muttersprache des Neubürgers.

Getreu der Leitidee „Nur wenn Angebote bekannt sind, können diese auch optimal genutzt werden!“ möchte die IMMIGRA die Fülle der Angebote im Rahmen einer Informations- und Beratungsbörse präsentieren. Eine Fachtagung, die aktuelle integrationspolitische Themen aufgreift und diskutiert, rundet diese Integrationsmesse ab.

Organisiert wird die IMMIGRA in Neunkirchen vom Integrationsnetzwerk im Landkreis Neunkirchen, dem Landkreis, dem Integrationsbeauftragten der Kreisstadt Neunkirchen sowie dem IQ Landesnetzwerk Saarland. Weitere wichtige Kooperationspartner sind das Ministerium für Soziales, Gesundheit, Frauen und Familie sowie die VHS Neunkirchen.

Unser Dank geht an alle Mitwirkende und Kooperationspartner, die mit der IMMIGRA erneut das gut funktionierende soziale Netzwerk in der Kreisstadt und dem Landkreis Neunkirchen verdeutlichen und lebendig machen. Wir wünschen der IMMIGRA ein gutes Gelingen und freuen uns auf Ihr Kommen!

Landkreis Neunkirchen  
Landrätin Cornelia Hoffmann-Bethscheider

Kreisstadt Neunkirchen  
Oberbürgermeister Jürgen Fried

# IMMIGRA

Neunkirchen

- Migration
  - Teilhabe
  - Arbeit
- tagen •  
• beraten •  
informieren •

27.5. 2014

**Fachtag**  
Stummsche Reithalle  
9:30-12 Uhr

**Informations- & Beratungsbörse**  
Saarbrücker Str. 1  
(Kreisjugendamt)  
12:30 -16 Uhr  
www.immigra.de

## Fachtagung

Migration • Teilhabe • Arbeit

tagen • beraten • unterhalten

**9 : 30 Uhr**

Eröffnung der IMMIGRA in Neunkirchen

Landrätin Cornelia Hoffmann-Bethscheider, Landkreis Neunkirchen

Beigeordneter Sören Meng, Kreisstadt Neunkirchen

Referent Liam Patuzzi, bundesweites Koordinierungsprojekt des Förderprogramms „IQ“, ebb mbH

**10:00 Uhr**

Ankündigung und Moderation der Fachvorträge

Christine Unrath

**1.**

**Vortrag**

**10:10 - 11:00 Uhr**

Wandernde Unionsbürger\_innen – Zugang zum Arbeitsmarkt und zu sozialen Leistungen“

Frau Prof. Dr. jur. Dorothee Frings (Hochschule Niederrhein, Fachbereich Sozialwesen)

**11:00 - 11:10 Uhr**

Rückfragen & Austausch

**2.**

**Vortrag**

**11:10 - 12:00 Uhr**

Beschäftigungs- und Arbeitslosenwerte von Migrant\_innen im Landkreis Neunkirchen

Frau Dr. Anne Otto (Institut für Arbeitsmarkt- und Berufsforschung Rheinland-Pfalz/Saarland)

**12:00 Uhr**

Diskussionsrunde und Ende des Fachtages

**12 : 30 - 16:00 Uhr**

Beginn & Übergang Info- & Beratungsbörse im Kreisjugendamt, Saarbrücker Str. 1

Die Moderation des Fachtages übernimmt Frau Christine Unrath.

# IMMIGRA Neunkirchen

Informations- & Beratungsbörse  
12:30 - 16:00 Uhr

Saarbrücker Str. 1 (Kreisjugendamt)

Agentur für Arbeit • Aller-Welts-Garten • Ambulantes Hospiz St. Josef Neunkirchen • Arbeitslosenselbsthilfe e.V. • Ausländerbehörde • AWO Frauenhaus Neunkirchen • Becker-Meisberger-Institut Blieskastel Saarländischer Esperanto-Bund e.V. • Bildungsbeauftragte • Bildungsprogramm SIGNAL • Bürgerinitiative Stadtmitte • Bürgerstammtisch • Caritasverband Schaumberg-Blies e.V. • DEKRA Akademie GmbH • Deutscher Kinderschutzbund Ortsverband Neunkirchen e.V. • Diakonisches Zentrum Neunkirchen • Dolmetscherpool der Kreisstadt Neunkirchen • Familien- und Nachbarschaftszentrum Mehrgenerationenhaus Neunkirchen • Familienbüro der Kreisstadt Neunkirchen • Gleichstellungsstelle des Landkreises Neunkirchen • Handwerkskammer des Saarlandes • Horizont e.V. • Industrie- und Handelskammer des Saarlandes • Integrationsbeauftragter der Kreisstadt Neunkirchen • Integrationsbeirat der Kreisstadt Neunkirchen • Interkultureller Freundeskreis e.V. • Interkulturelles Kompetenzzentrum • Internationaler Bund • Interreligiöses Friedensgebet • IQ-Gründungslotse • Jobcenter im Landkreis Neunkirchen • Jugendberatungszentrum KOMPASS • Kinder-Hospizdienst Saar • KISS- Kontakt- und Informationsstelle für Selbsthilfe • Multilinguales Sprachtherapeutisches Institut am CaritasKlinikum Saarbrücken • Netzwerk für Demokratie und Courage Saar e.V. • Neue Arbeit Saar gGmbH • Ortsverband der Litauer im Saarland • Phönix e.V. • Pro Ehrenamt, Ehrenamtsbörse im Landkreis Neunkirchen • Projekt „Kinder lernen Deutsch“ • Ramesch e.V. • Rumänisch-Orthodoxe Kirchengemeinde im Saarland • Saarländische Servicestelle zur Erschließung ausländischer Qualifikationen • SPN AWO Familienberatungszentrum Neunkirchen • Sprachmittler\_innen/Paritätischer Landesverband Rheinland-Pfalz/Saarland e.V. • Stadtteilbüro der Kreisstadt Neunkirchen • Streetworker Landkreis Neunkirchen • Volkshochschule Neunkirchen, Neunkircher Kulturgesellschaft gGmbH



## Zu folgenden Themen finden Sie Informationen und Beratung:

Phase 1: Information & Zugänge



**1 Engagement!**  
Informationen zu Möglichkeiten, sich zur Förderung des Gemeinwohls zu engagieren sowie zu Einrichtungen und zu deren Angeboten.

**2 Aufenthalt, Arbeitserlaubnis & Abschlüsse anerkennen lassen**  
Informationen zu aufenthaltsrechtlichen und zu praktischen Fragen sowie zur Anerkennung ausländischer Qualifikationen.

**3 Deutsch lernen: Jetzt fang ich an**  
Informationen zu Integrations- und Sprachkursen sowie zu den Angeboten vor Ort.

**3a Welt der Sprachen**  
Angebote zum professionellen Umgang mit Mehrsprachigkeit von Migrant\_innen und Institutionen.

Phase 2: Beratung



**4 Wege in den Arbeitsmarkt: Berufliche Beratung & Orientierung**  
Informationen zu Möglichkeiten des Eintritts in den Arbeitsmarkt, Beratung bei der beruflichen Orientierung.

**5 Übergang von der Schule in die Ausbildung gestalten**

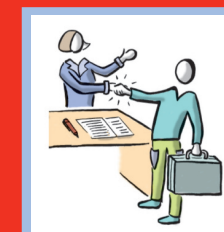
Verdeutlichung von Ausbildungsperspektiven junger Menschen zur Verbesserung des Übergangs in die Berufsausbildung.

Phase 3: Qualifizierung



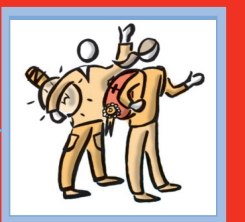
**6 Berufliche Qualifizierung & Weiterbildung**  
Perspektiven von beruflichen Qualifizierungs- und Entwicklungsmöglichkeiten.

Phase 4: Einmündung in den Arbeitsmarkt



**7 Ich suche einen Job oder mache mich selbständig**  
Wege zur Einmündung in den Arbeitsmarkt sowie zum Einstieg in die Selbständigkeit.

Phase 5: Sicherung, Info & Zugang



**8 Fragen des Alltags**  
Informationen zu Alltagsthemen durch Behörden, Vereine und Institutionen.